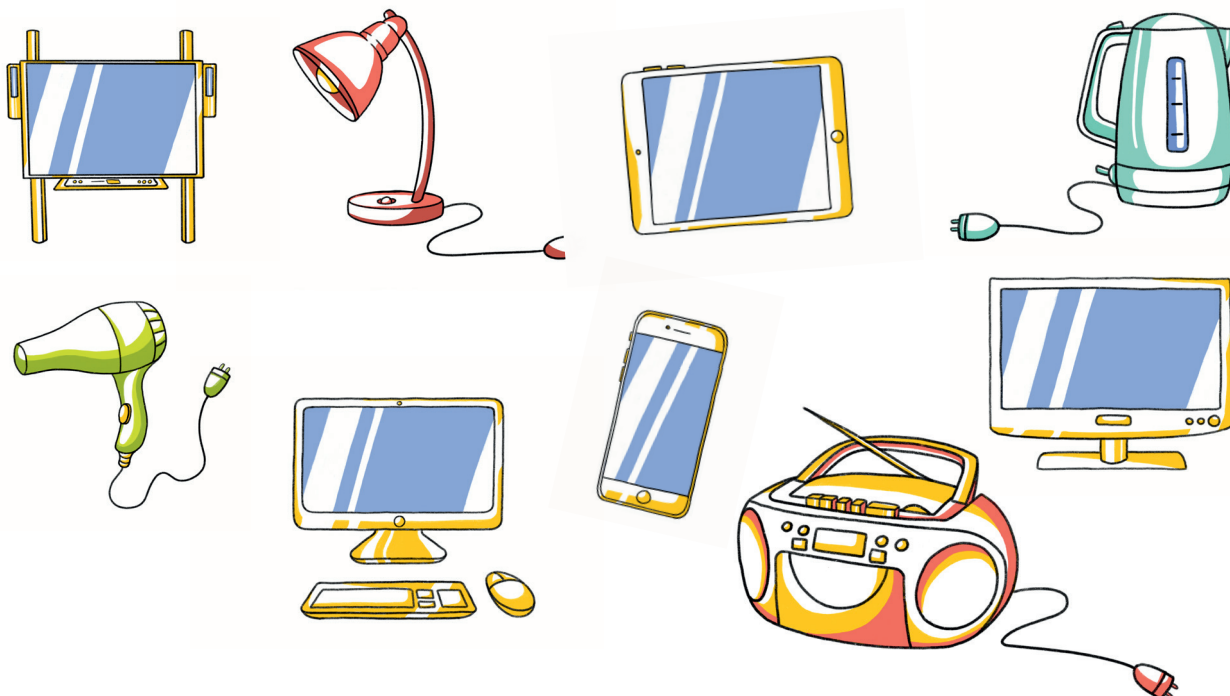




Dem Stromverbrauch auf der Spur

- 1 Vermutung:** Wählt fünf elektrische Geräte aus. Ordnet diese nach ihrem Stromverbrauch. Begründet eure Entscheidung.



- 2 Überprüfung:**
- Misst mit einem Strommessgerät die Leistung der ausgewählten elektrischen Geräte.
 - im eingeschalteten Zustand
 - im Stand-by-Betrieb
 - im ausgeschalteten Zustand.
 - Tragt die Ergebnisse in die Tabelle ein. (elektrische Leistung in Watt [W])

Strommessgerät

Mit dem Strommessgerät lässt sich die elektrische Leistung messen. Sie gibt an, wie viel elektrischen Strom ein Gerät für seine Funktion benötigt. Die Einheit ist Watt.

- 3 Auswertung**
- Vergleicht die Messergebnisse mit deiner Vermutung (Aufgabe 1).
 - Vergleicht die Messergebnisse in den verschiedenen Zuständen.
 - Zieht aus den Messergebnissen eine Schlussfolgerung.



Mit dem Strommessgerät arbeiten

- 1 Steck den Stecker des Messgerätes in die Steckdose. Wähle die Funktion „Leistung in Watt“. Das Messgerät zeigt den Wert „0“.
- 2 Steck den Stecker des zu prüfenden Gerätes in die Steckdose des Messgerätes.
- 3 Lest die elektrische Leistung in Watt ab.



| Nr. | Gerät | ausgesch. Zustand | Betriebszustand | Ruhezustand (Standby) |
|-----|-------|-------------------|-----------------|-----------------------|
| 1 | | | | |
| 2 | | | | |
| 3 | | | | |
| 4 | | | | |
| 5 | | | | |
| 6 | | | | |
| 7 | | | | |
| 8 | | | | |
| 9 | | | | |
| 10 | | | | |