

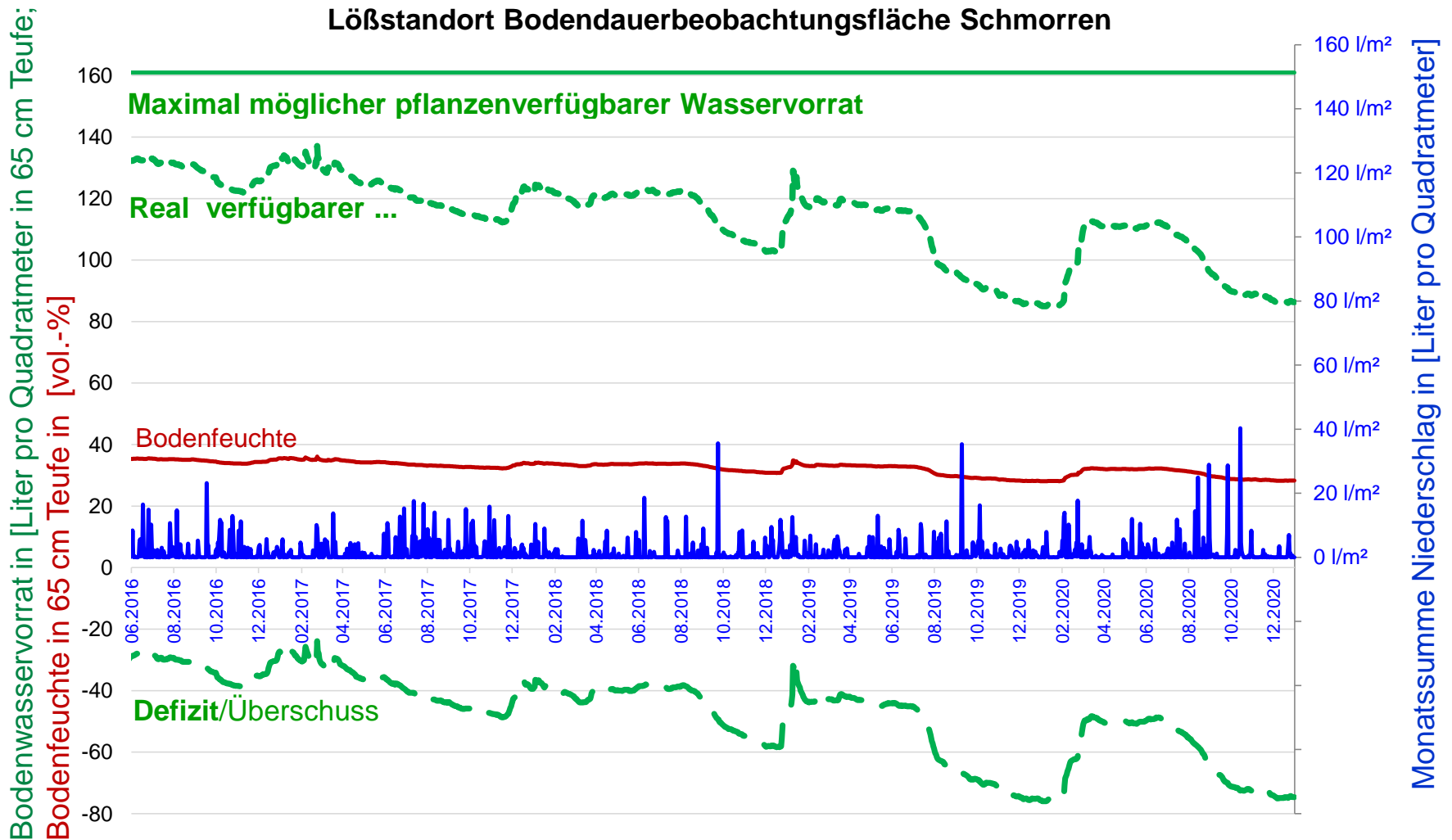
## 2020 – Wetter trifft auf Klima

### Folgen für Wasserhaushalt, Wald, Landwirtschaft, Gartenbau, Luftgüte



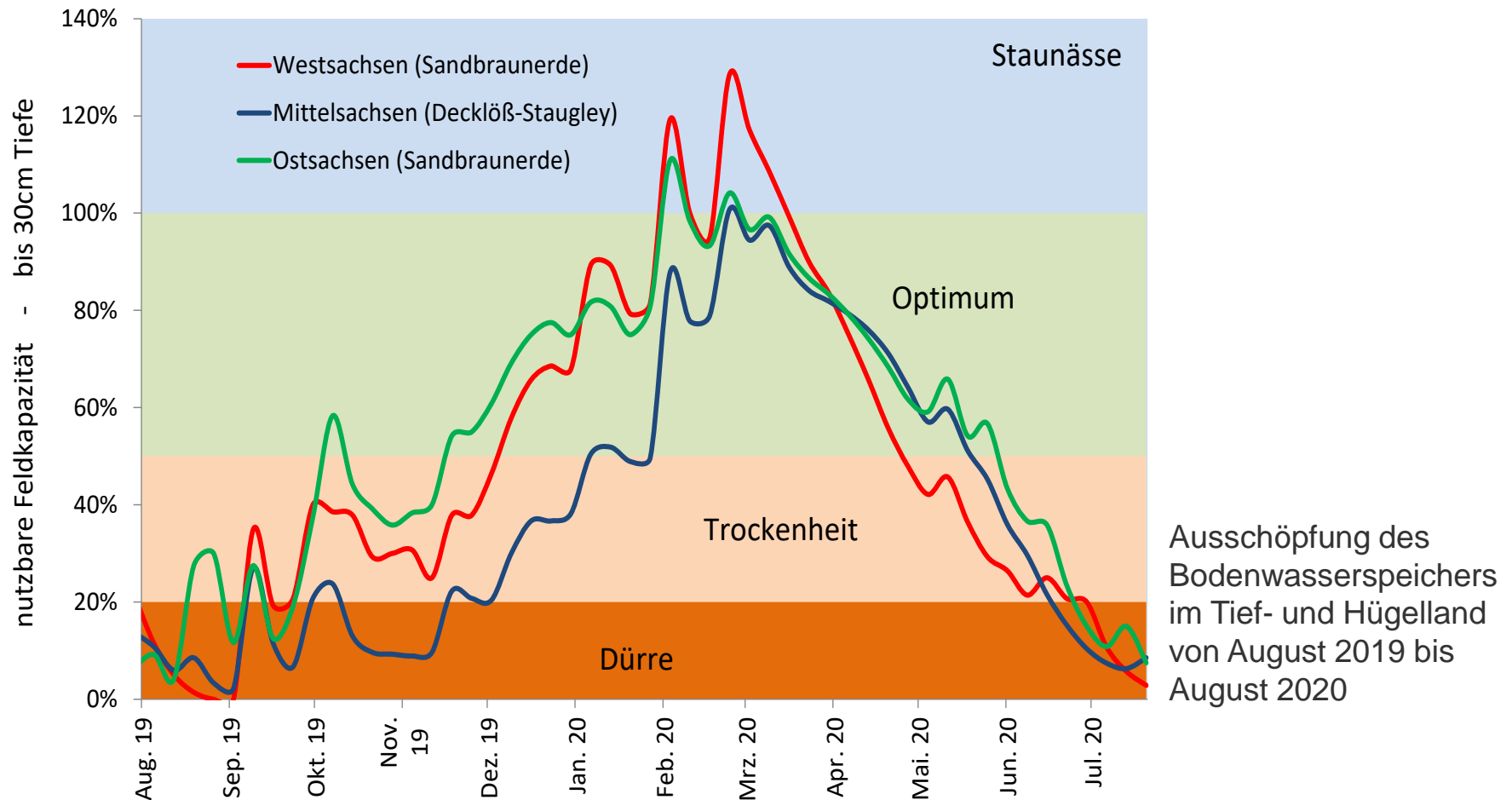
# Wasserhaushalt

## Bodenwasservorrat: Defizit hält an



# Waldentwicklung, Forstwirtschaft

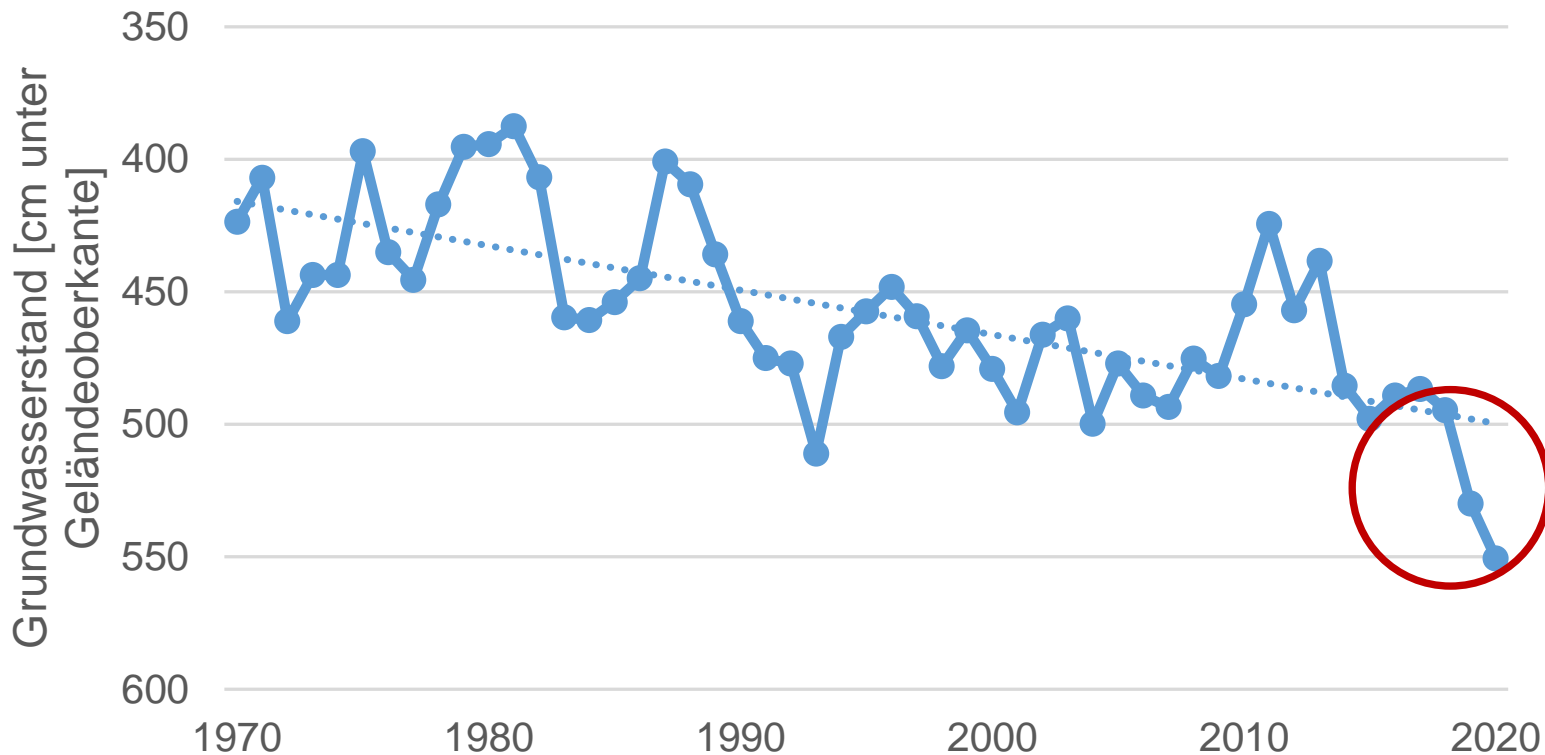
## Trockenstress im Osterzgebirge, Tief- und Hügelland hält an



# Wasserhaushalt

## Grundwasserdürre verschärft, Negativrekord bei Fließgewässern

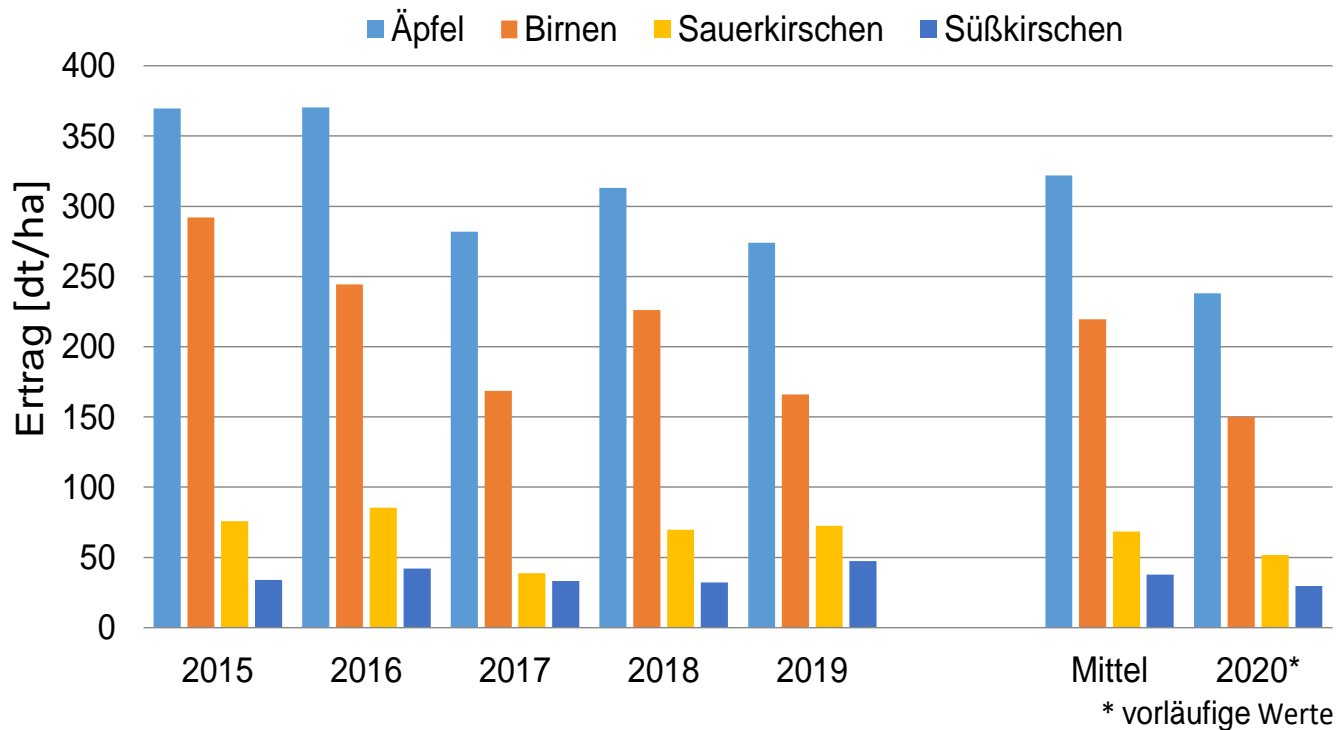
### Jährlicher mittlerer Grundwasserstand Mittel über 108 Messstellen in Sachsen



# Garten- und Weinbau

## Ertrags- und Qualitätseinbußen bei Baumobst und Wein

### Hektarerträge wichtiger Baumobstakulturen

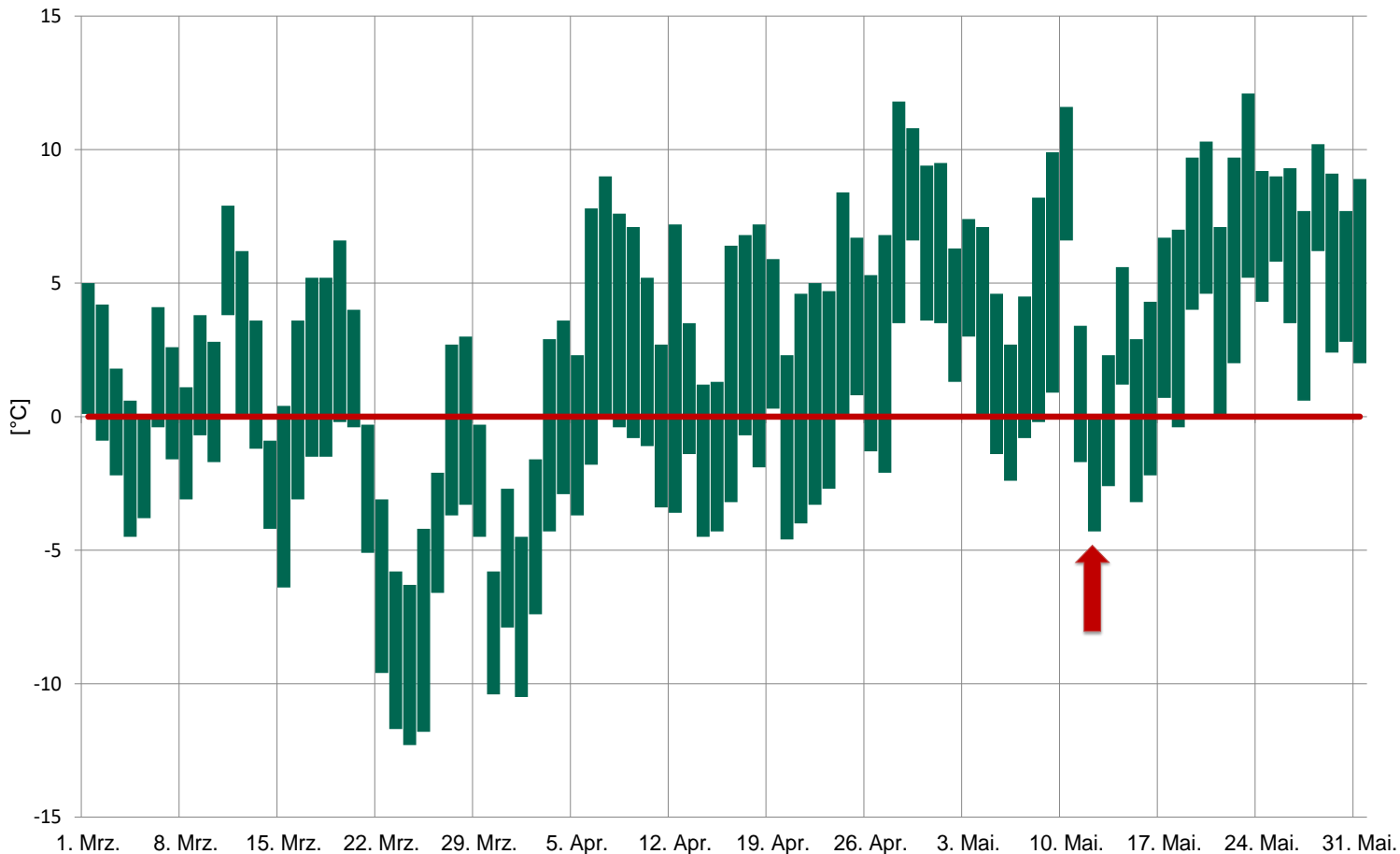


Frostzungen an Golden Delicious und Pinova,  
Foto: C. Kröling



# Waldentwicklung, Forstwirtschaft

Spätfrost im Mai → Schäden auf ca. 7500 ha Laub- und Nadelwald



Bandbreite der Temperaturminima an sächsischen Waldklimastationen vom 1. März bis 31. Mai 2020

# Waldentwicklung, Forstwirtschaft

Spätfrost im Mai → Schäden auf ca. 7500 ha Laub- und Nadelwald



Spätfrostschäden am neuen Jahrestrieb von Weiß-Tannen; Foto: F. Matschulla

# Landwirtschaft

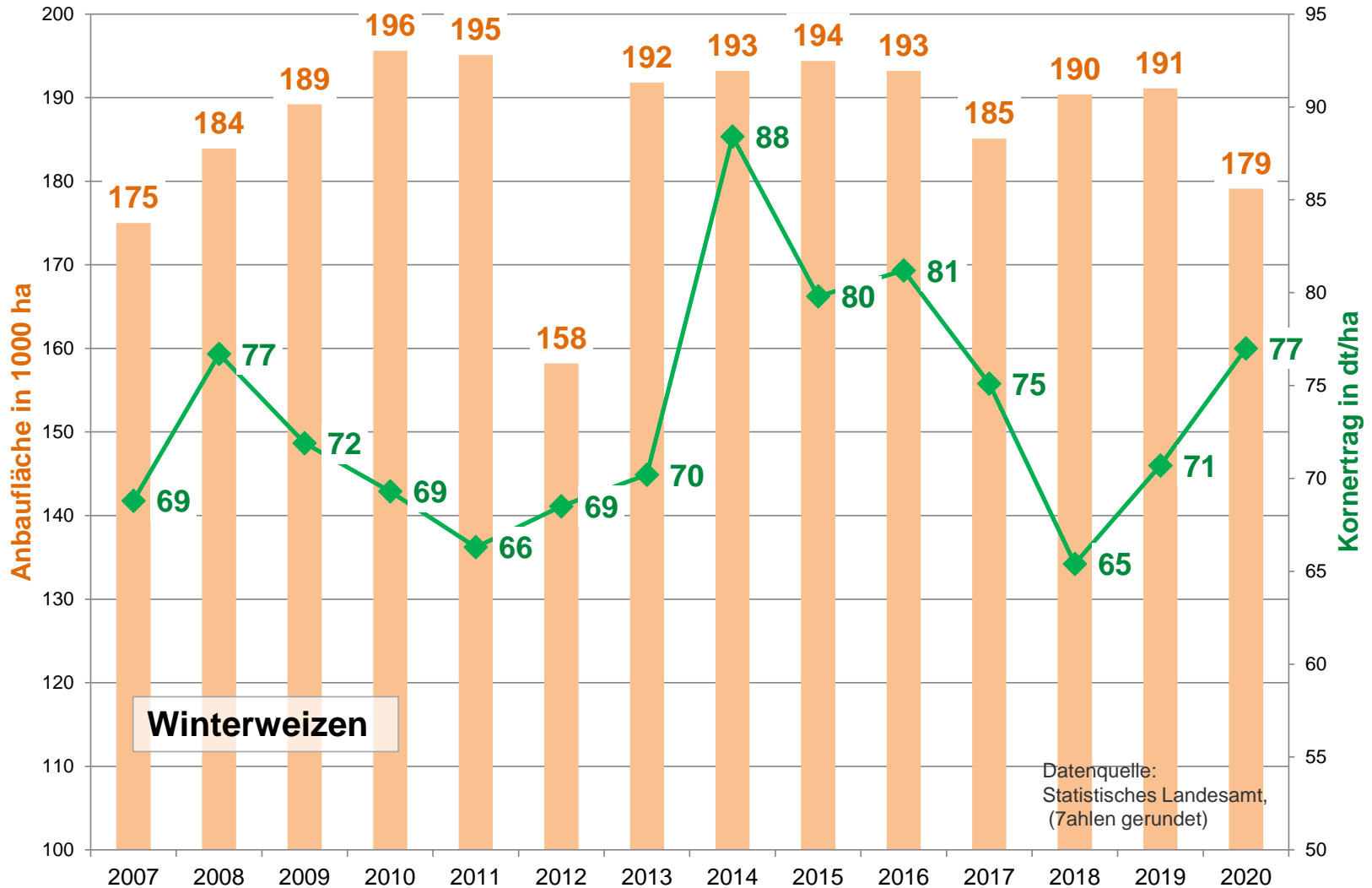
## Spätfrostschäden an Wintergerste



Sortenabhängige Spätfrostschäden an Wintergerste. Links im Bild: normaler Wintergerstenbestand; rechts im Bild: frostgeschädigter Wintergerstenbestand, dessen sehr schlechte Einkörnung an den nahezu aufrecht stehenden Ähren erkennbar ist. (02.07.2020, Christgrün; Foto: M. Sacher)

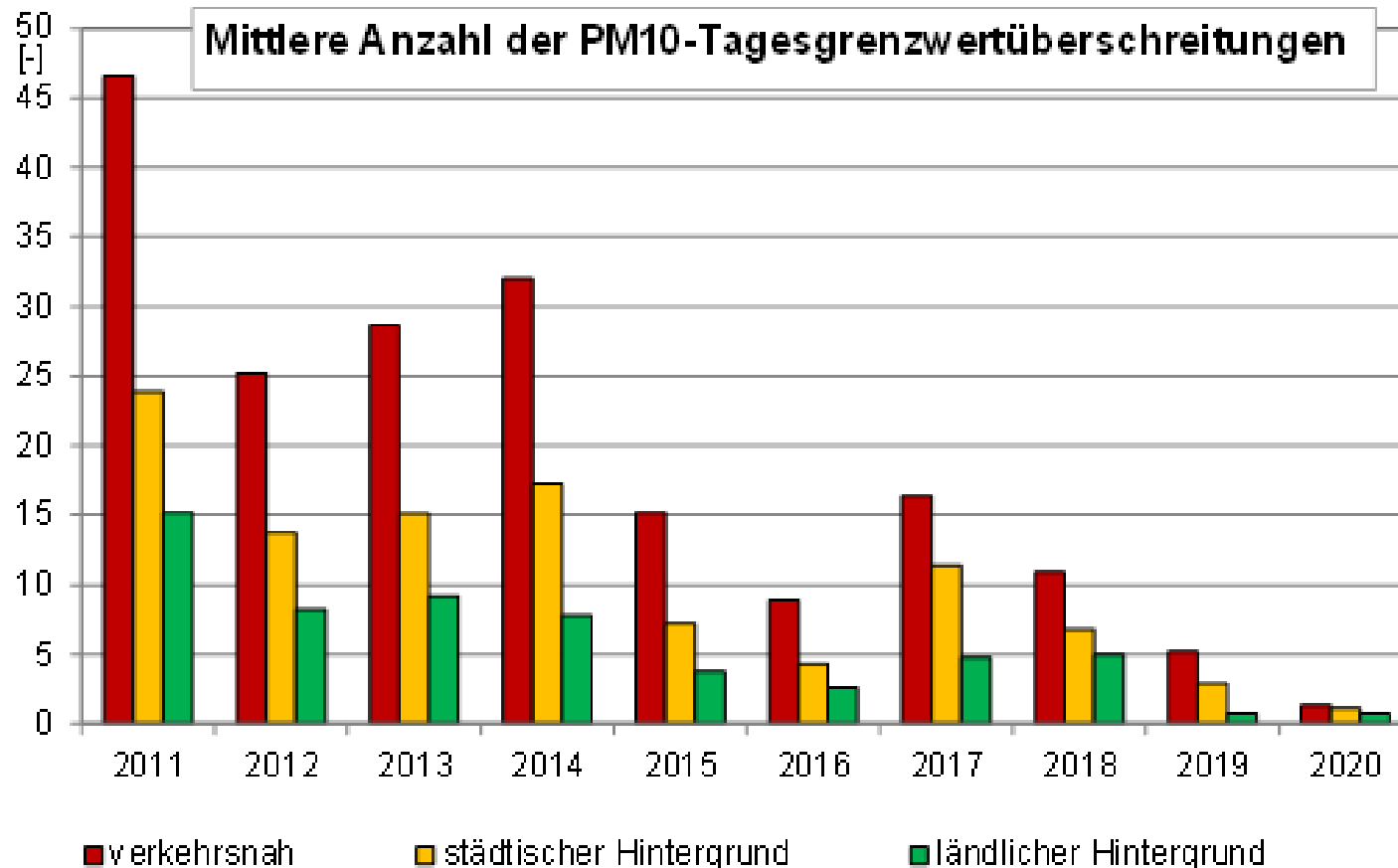


## Ackerkulturen: Erträge meist besser als 2018/19



# Luftgüte

## Niedrigste PM10-Konzentrationen seit Messbeginn





# Vielen Dank für Ihre Aufmerksamkeit

Thesen, Bericht, Vorträge:

■ <https://www.klima.sachsen.de/jahresruckblicke-wetter-trifft-klima-12409.html>